

Y voir clair avec la MSA



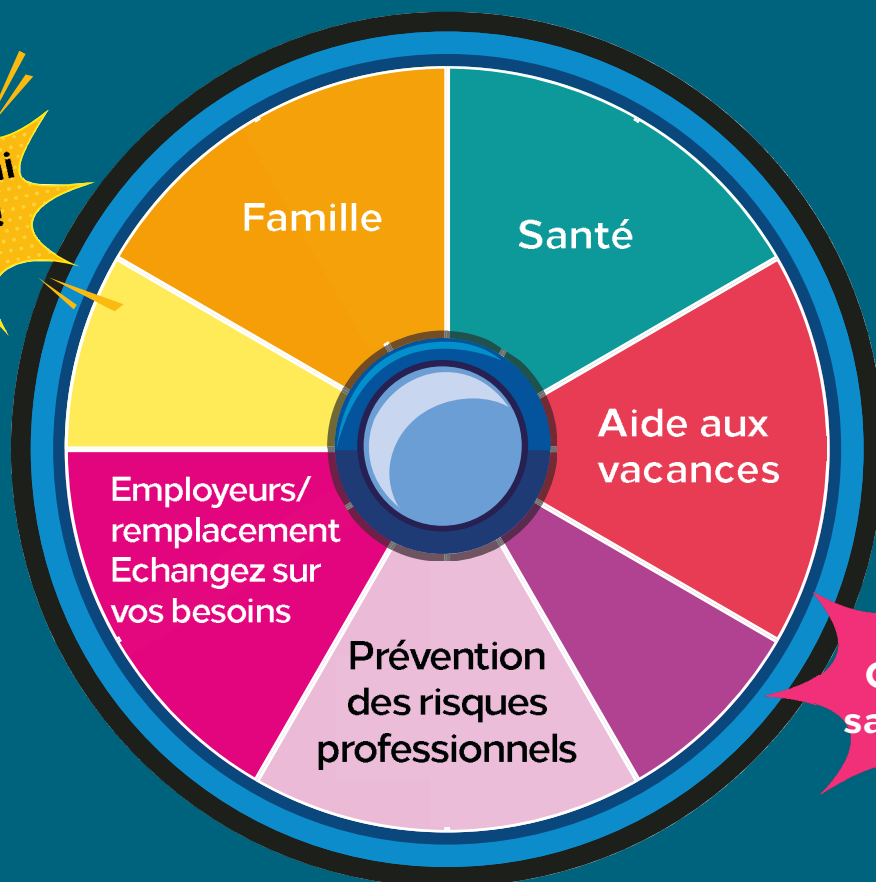
A quoi servent mes cotisations ?

Jeudi 23 janvier 2020 de 20h à 22h
au Campus des Sicaudières à **BRESSUIRE**

Santé, famille, travail : quelles aides existent ?

Venez les découvrir sur les ateliers :

**Panier garni
à gagner !**



GRATUIT
Ouvert à tous
sans inscription

Réunion d'information organisée par la MSA sous forme d'ateliers
animés par les délégués de **BRESSUIRE**
suivie d'un pot de convivialité

ÉLECTIONS MSA
du 20 au 31 janvier 2020 **VOTER** C'est utile!
sur internet ou par courrier

msa santé
famille
retraite
services
L'essentiel & plus encore

Contact : Christelle Dupuis - tél. 05 49 06 72 69 - dupuis.christelle@poitou.msa.fr