

2025

# RAPPORT D'ACTIVITÉ

MSA POITOU



# EDITO

*“En quelques mois seulement, nous avons démontré une détermination remarquable et un engagement constant au service de nos ressortissants. Cette mobilisation est essentielle : la vitalité de nos réseaux d’élus repose sur l’implication des élus, mais également sur les moyens que nous devons collectivement garantir.*

*Le Conseil d’Administration s’attachera à maintenir un budget cohérent avec les ambitions que nous portons. Donner à nos réseaux les moyens d’agir, c’est assurer la continuité et l’efficacité de notre action de terrain.*

*Le modèle social agricole français, que la MSA a la responsabilité de faire vivre, prouve chaque jour sa pertinence. Cette réussite n’existerait pas sans l’investissement conjoint des élus et des équipes administratives. Le rôle des délégués est déterminant pour défendre, adapter et faire progresser ce modèle.*

*Les derniers mois en ont apporté une illustration forte : la réforme des 25 meilleures années, entrée en vigueur le 1er janvier 2026, constitue une avancée historique pour les agricultrices et agriculteurs. Elle permettra une amélioration concrète des retraites pour un grand nombre de nos assurés. Cette victoire est le résultat d’un travail exigeant, fondé sur l’argumentation, la concertation et la persévérance.”*

**Jean-Marie GAUTIER,**  
Président de la MSA POITOU



*“Je souhaite la bienvenue à nos nouveaux délégués qui croient en l’avenir de la protection sociale agricole. Je remercie les plus expérimentés qui sont convaincus et agissent, relaient et représentent la MSA sur leurs territoires.*

*La MSA POITOU a le plaisir de les associer à la mise en œuvre de la protection sociale. Les élus sont les témoins de la réalité quotidienne des métiers et de la vie de nos territoires. Leurs regards et leurs contributions permettront de mieux appréhender les défis sociaux auxquels nos ressortissants seront confrontés.*

*Notre modèle démocratique est unique et il permet de soutenir et de faire vivre une ruralité dynamique et solidaire. Ensemble, nous allons contribuer à construire la sécurité sociale agricole de demain.”*

**Catherine AUGRAND,**  
1ère Vice-Présidente de la MSA POITOU

# SOMMAIRE

## CARTE D'IDENTITÉ

- QUI SOMMES NOUS ? ----- **04**
- NOTRE TERRITOIRE ----- **05**
- LE CONSEIL D'ADMINISTRATION ----- **06**
- L'EQUIPE DE DIRECTION ----- **07**

## FRISE DES TEMPS FORTS ----- **08**

## NOS MISSIONS

- PRÉVENIR ----- **10**
- PROTÉGER ----- **12**
- ACCOMPAGNER ----- **14**
- DÉVELOPPER ----- **16**
- MAÎTRISER ----- **18**

## CAP SUR 2026 ----- **20**



# Qui sommes nous ?

La MSA est un modèle unique adapté aux besoins de la population agricole mais aussi aux réalités des territoires ruraux.

En tant que **deuxième régime de protection sociale** en France, elle assure ses missions centrales de couverture de ses assurés (santé, famille, retraite, accidents du travail et maladie professionnelle ...) mais va plus loin avec **des spécificités qui font sa force : un guichet unique** (des cotisations aux prestations en passant par l'accompagnement social ou la santé sécurité au travail), **un prolongement à travers le groupe MSA** mais aussi **une vraie représentativité avec le mutualisme**.

## LES CHIFFRES CLES DE LA MSA POITOU

### Nos salariés

**306 Collaborateurs**

dont

**296**    **10**  
CDI    CDD

### Nos élus

**269 Délégués**

cantonaux dont

**111**    **49**    **109**  
Délégués    Délégués    Délégués  
Exploitants    Employeurs    Salariés

## Notre population couverte

**105 927** Assurés

**11 204** Enfants

**63 750** Retraités

**3 499** Employeurs

**17 090** Salariés

**10 384** Exploitants

224.06  
millions €

Total  
Cotisations

115.29  
millions €

Total  
Contributions  
(dont CSG)

623.15  
millions €

Total  
Prestations

### Notre relation de service

8 853 visites en agences

95 053 appels traités

5 947 rdv téléphoniques

28 670 mails traités

536 544 total de contact

Taux de satisfaction  
adhérents : **86%**

# Notre territoire

La MSA POITOU couvre les départements de la Vienne (86) et des Deux-Sèvres (79).

## NOS AGENCES



## LE SAVIEZ VOUS ?

Au delà de son rôle d'organisme de protection sociale en Poitou, notre MSA est tournée vers d'autres horizons !

La MSA POITOU mutualise certaines de ses activités avec la MSA des Charentes et assure la gestion du MIM régional Invalidité.

Depuis 2017, La MSA POITOU gère la protection sociale de la Caisse de Prévoyance Sociale (CPS) de Saint Barthélemy. pour tous les ressortissants de l'île. Toutes les activités sont réalisées depuis Poitiers ou Chauray avec l'appui sur place de salariés de la Collectivité de Saint Barthélemy.

La MSA POITOU s'est vu confier par la Caisse Centrale de MSA la mission nationale de coordination des caisses ultra marines (CGSS) et pilote également les relations internationales extra-européennes pour le réseau.

# Le conseil d'administration

## MANDAT 2025 – 2030

Il est composé de **29** membres administrateurs :

**27** élus parmi les délégués cantonaux et **2** représentants de l'UDAF



**1<sup>er</sup> collège • 9 membres**

REPRÉSENTANTS DES EXPLOITANTS AGRICOLES  
NON-EMPLOYEUR DE MAIN-D'ŒUVRE



Jean-Luc AUDE  
Vice-président  
MELLE (79)

Vincent MORSET  
Président du CPSS\*  
CHAUVIGNY (86)

Hélène GUINOT  
Co-Présidente du CASS\*  
LE VAL DE THOUET (79)

**2<sup>e</sup> collège • 12 membres**

REPRÉSENTANTS DES SALARIÉS



Jean-François POIRAUD  
Président du CPSS\*  
CVRAR (86)

Chantal DEHALLÉ-PETIT  
Co-Présidente du CASS\*  
CHAUVIGNY (86)

**3<sup>e</sup> collège • 6 membres**

REPRÉSENTANTS DES EMPLOYEURS  
DE MAIN-D'ŒUVRE



Jean-Michel MONNEAU  
Vice-président  
MAULEON (79)

**2 membres**

REPRÉSENTANTS DES  
ASSOCIATIONS  
FAMILIALES



Christian MARTINEAU  
Vice-président  
POITIERS (86)



Jacques BORDIER  
Président de la CMVE\*  
CVRAR (86)



Augustin DÉCULARE-  
DELAFontaine  
POITIERS V (86)



Arnick AUGRY  
VIVONNE (86)



Christophe SAUDOUN  
LA PLAINE NIORTAISE (79)



Emmanuel BIGOT  
POITIERS IV (86)



Fabrice LAMBERT  
CHATELLERAULT (86)



Jean-Philippe GRATIOT  
LA GATINE (79)



Catherine GAUFICHON  
LA PLAINE NIORTAISE (79)



Daniel REAUD  
AUTIZE-EGRAY (79)



Philippe BOUCHER  
FRONTENAY RH RH (79)



Marie CARVALHO  
DA SILVA  
LA GATINE (79)



Denis MOINET  
NIORT 2 (79)



Sylvie RÉTALLEAU  
JAINAY-CLAN (86)



Jean-Loup VALLEE  
LUSIGNAN (86)



Dominique GANNE  
CERZAR (79)



Jean-Yves GOYER  
MELLE (79)



Isabelle PROUST  
THOUAIS (79)



Philippe GRIQUET  
MIGNÉ-AUBANCES (86)



Laurent RÉNAUD  
CHASSENEUIL  
DU POITOU (86)



Isabelle TURFAULT  
LUSIGNAN (86)

Les administrateurs préparent les positions du Conseil au sein de Comités et Commissions spécialisés par domaine d'intervention de la MSA :

- Comité d'Action Sanitaire et Sociale (CASS)
- Comité de Protection Sociale des Salariés (CPSS)
- Comité de Protection Sociale des Non-Salariés (CPSNS)
- Commission de la Vie Mutualiste (CMVE)
- Commission de Recours Amiable (CRA)
- Commission des marchés
- Commission des pénalités santé, famille, retraite

# L'équipe de direction



**PIERRE PIGEON**  
Direction générale



**CYRIL ROCHE**  
Attaché de direction



**FRANÇOIS DONNAY**  
Direction des relations internationales  
extra-européennes et outre-mer



**BENOIT DROCHON**  
Direction de  
l'administration du  
personnel et du juridique



**AGNÈS VEILLON**  
Direction comptable  
et financière, de la  
maîtrise des risques et  
des moyens



**PATRICIA SORIN**  
Direction de la protection sociale



**PATRICE GRELON**  
Direction de l'action sanitaire  
et sociale, du contrôle médical  
et dentaire, de la santé  
sécurité au travail et de la vie  
mutualiste



**CÉLIA CAUQUIL**  
Attachée de direction

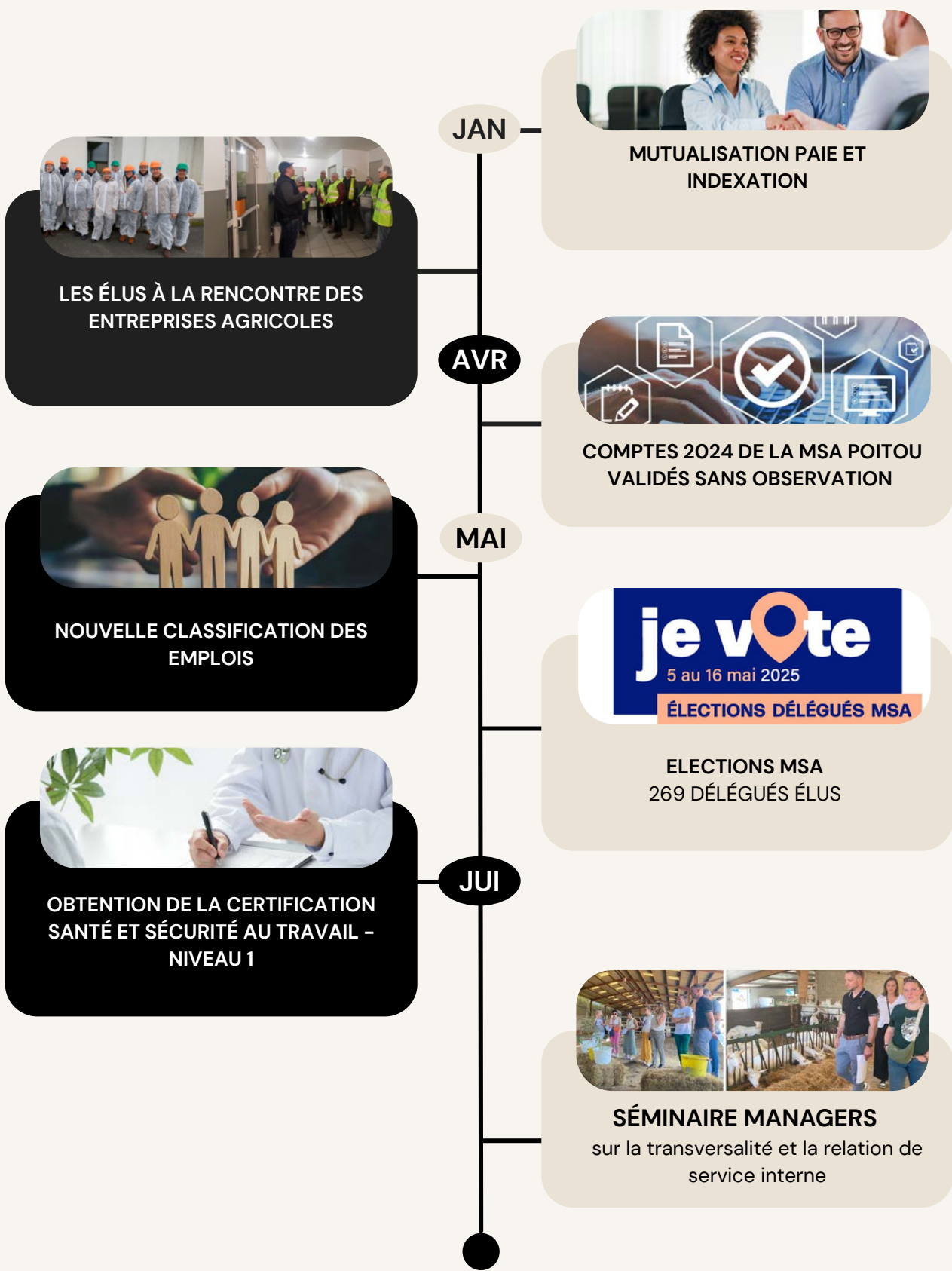


**AMEL CHAAF**  
Contrôle Médical  
et Dentaire

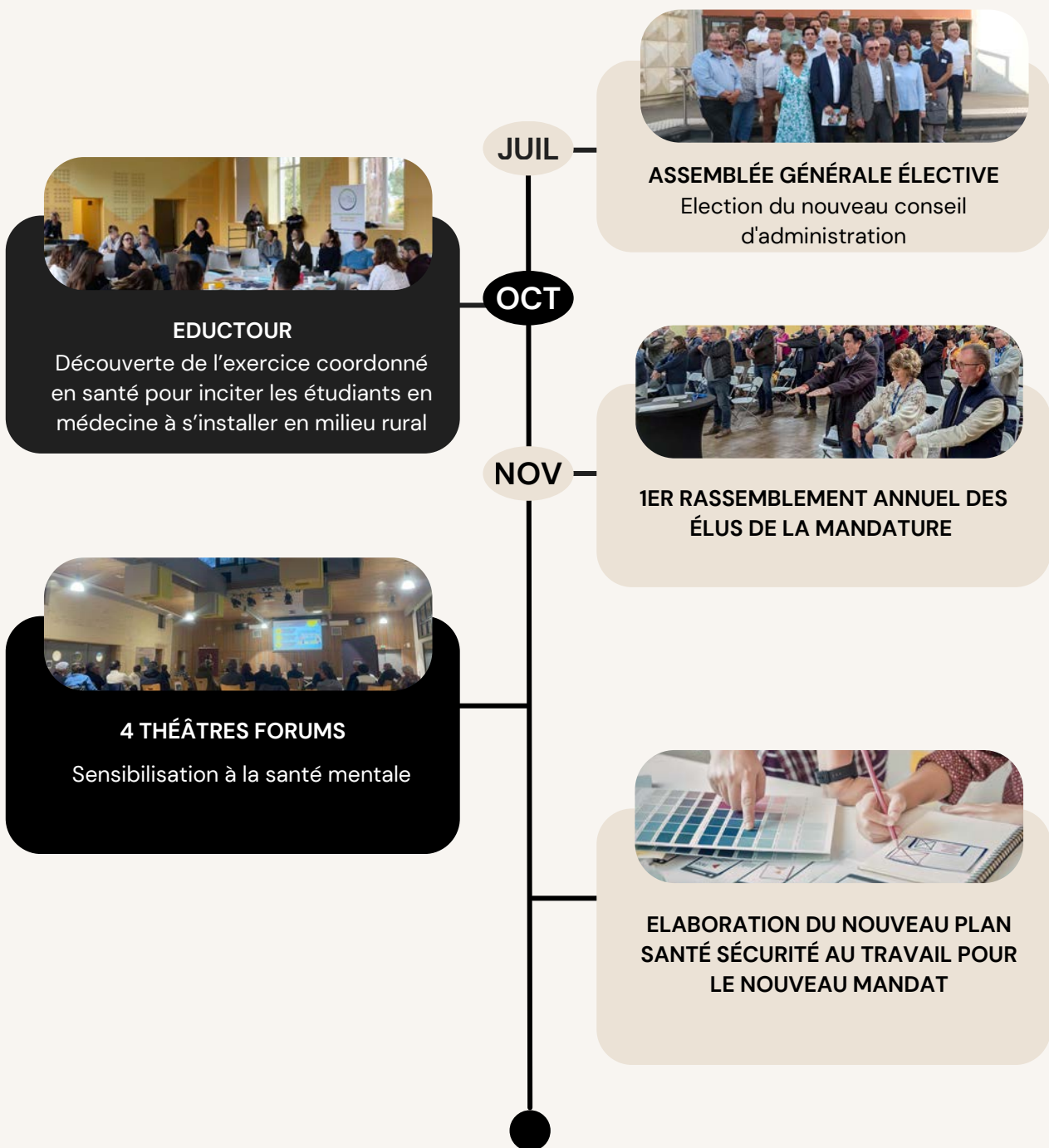


**SARA LEMPEREUR**  
Médecine du travail  
Santé Sécurité  
au Travail

# Les temps forts



# Les temps forts



# Prévenir

## LES PROBLÈMES DE SANTÉ PHYSIQUE ET MENTALE

La MSA est un acteur central de la prévention et de la promotion de la santé. Elle déploie des solutions adaptées à tous les âges de la vie – de l'enfance à la perte d'autonomie – et considère la santé dans toutes ses dimensions – physique comme mentale.

Le **contrôle médical et dentaire**, service médical et administratif de la MSA, met en place des campagnes d'information et de vaccinations, promeut et organise des dépistages et propose des actions ciblées de prévention vers les publics les plus fragiles.

Avec les **services d'action sanitaire et sociale et de santé et sécurité au travail**, il agit contre les risques de désinsertion professionnelle pour les salariés dont la capacité à rester en emploi peut être diminuée en raison de difficultés de santé ou de handicap.

C'est avec l'ensemble du **guichet unique**, que la MSA s'investit pour la **prévention du mal-être agricole** : repérage avec un réseau de sentinelles, accompagnement pluridisciplinaire (travailleurs sociaux, médecins, gestionnaires ...) des situations de mal-être, partenariats ...

## En chiffres

**963** sentinelles mal-être en POITOU

**16 795** personnes fragiles vaccinées

**6 021** dépistages cancers réalisés



### Focus - Cultiver sa résilience

Créée en 2024 par la MSA POITOU pour répondre à un besoin local, cette action sensibilise, sous forme de jeu de société, les jeunes des lycées agricoles et MFR à la santé mentale.

Déployée dans **11 établissements** auprès de **500 jeunes en 2025**, elle a mobilisé salariés, psychologue et élus MSA, dont l'implication renforce la transmission et l'ancrage terrain.

Les résultats montrent une amélioration de la compréhension de la santé mentale, du repérage du mal-être et de la connaissance des dispositifs d'aide.

# Prévenir

## LA SANTÉ AU TRAVAIL

Le régime agricole est le seul régime de protection sociale à intégrer, en son sein, un service pluridisciplinaire de santé sécurité au travail, ou SST, (médecins du travail, infirmiers au travail, conseillers en prévention, assistants), qui oeuvre pour l'ensemble de ses actifs, salariés comme non-salariés.

Présents sur les territoires, au plus près des entreprises et des exploitants, ils remplissent des **missions indispensables sur tous les champs de la santé et sécurité au travail** :

- Le suivi individuel de l'état de santé des travailleurs agricoles, la médecine du travail autrement dit (visite d'information et de prévention, visite mi-carrière, examens...)
- La prévention des risques professionnels (diagnostic sécurité, formations, conseils de conception, appui à l'élaboration du DUERP ...)
- La prévention de la désinsertion professionnelle (visites de reprise, aménagements de poste, essais encadrés ...)



### Focus - Rassemblement annuel des délégués

Lors du 1er rassemblement annuel des élus de ce mandat, **78 élus ont pu bénéficier d'un riche programme autour des troubles musculosquelettiques.**

Après une sensibilisation aux trois piliers de la prévention par deux conseillères en prévention, ils ont testé leurs connaissances et participé à une démonstration de réveil musculaire par une kinésithérapeute.

Les délégués ont ensuite pu visiter le salon Capr'innov et découvrir des solutions concrètes et innovantes pour favoriser le bien-être au travail dans la filière caprine.

### Focus - Exemples d'actions en milieu de travail par la SST

- Au GAEC de Prairies de la Gartempe à VICQ SUR GARTEMPE (86) pour améliorer les conditions de travail. Avec la SST, un plan d'envergure a été élaboré et financé pour réduire la pénibilité et renforcer la sécurité : robot de distribution, sécurisation d'un bâtiment, nouveau bâtiment optimisé, nouveaux outils de manutention...

- Avec l'entreprise EURIAL à ST MAIXENT (79) pour réduire notamment l'exposition aux risques de troubles musculosquelettiques. Après une étude ergonomique, des aménagements techniques et organisationnels ainsi qu'une formation gestes et postures ont pu être mis en place.



## En chiffres

**1 472 actions en milieu de travail**

**112 aides financières pour 406 269 €**

- Exploitants : **143 489 €**
- Entreprises : **108 799€**
- Contrat de prévention : **153 981 €**

**6 445 examens de santé réalisés**

**982 actions participant à la prévention de la désinsertion professionnelle**

# Protéger

## L'ACCÈS AUX DROITS

Un des enjeux essentiels pour la MSA est de favoriser l'accès aux droits pour tous. De nombreux services et professionnels aux profils divers contribuent à cet objectif commun.

- **Le service Gestion des Individus**, première porte d'entrée pour connaître et suivre les assurés : immatriculation, modification de coordonnées ou de RIB, mutations de régime, périodes d'activité ou d'inactivités professionnelles ;
- **Les conseillères en protection sociale** qui mènent des actions à la fois auprès des nouveaux assurés et des nouvelles entreprises du régime agricole ;
- **L'accueil multi canal**, pour répondre à l'ensemble des besoins et profils : physique (avec ou sans rdv), téléphonique, mail ou via les services en ligne ;
- **Le service communication**, par son information (site internet, réseaux sociaux ...) et ses campagnes participe activement à faire connaître leurs droits aux assurés.

Focus - Accompagnement de l'entreprise  
Bellané



L'entreprise Bellané, experte en nutrition animale et négoce agricole, située à Louzy a rejoint le régime agricole à partir du 1er janvier 2025.

En collaboration avec le service des ressources humaines, les experts de la MSA ont animé non seulement une **information générale** sur la protection sociale agricole (santé, famille, retraite, santé au travail) mais aussi assuré des **rendez-vous personnalisés** pour les salariés s'interrogeant sur le changement de régime de protection sociale.

L'occasion de mettre également l'accent sur la prévention santé et le dépistage du cancer colorectal en ce troisième mois de l'année.

## En chiffres

517 rendez-vous prestations

327 rendez-vous d'affiliation

39 interventions collectives

# Protéger

## DES COTISATIONS AUX PRESTATIONS

Interlocuteur unique de ses ressortissants, la MSA les accompagne tout au long de leur vie et **verse toutes les prestations** auxquelles ils peuvent prétendre en :

- **Santé et invalidité**: prestations assurance maladie, maternité, paternité, complémentaire santé solidaire, accident du travail et maladie professionnelle ...
- **Famille** : prestation d'accueil du jeune enfant, allocation d'éducation de l'enfant handicapé, aides au logement, RSA et prime d'activité ...
- **Retraite** : prestations afférentes à la vieillesse, au veuvage et à la retraite complémentaire obligatoire pour les non-salariés ...

... et assure le recouvrement : cotisations et contributions sociales, mais également assurance chômage et cotisations pour de nombreux organismes. En cas de difficultés, le service recouvrement-contentieux accompagne les adhérents, notamment avec des plans de paiement. En cas de litiges, il traite les recours.

## En chiffres

1 466 plans de paiement

1 689 dossiers présentés à la Commission de Recours Amiable (CRA)



### FOCUS - LA MODERNISATION DU RSA

L'année 2025 a été marquée par des travaux et évolutions importantes en matière de Revenu de Solidarité Active (RSA). Sous l'égide des conseils départementaux, la révision des conventions locales et le déploiement du dispositif de sanction de la loi de plein emploi ont été engagés.

Dans le cadre de la modernisation de la prestation RSA, le pré remplissage du montant net social des ressources est effectif depuis septembre (depuis juillet pour les bénéficiaires de la prime d'activité) après information des bénéficiaires. **Une réforme de simplification et de sécurisation de cette prestation de solidarité.**

# Accompagner

## LES CRISES DU MONDE AGRICOLE

Dans le contexte difficile de la multiplication des crises agricoles (qu'elles soient de nature économique ou climatique), la MSA se tient aux côtés du monde agricole pour apporter des solutions concrètes, adaptées à chaque profil.

Le portail "Soutien Agri" regroupe l'ensemble de l'offre qui peut être sollicitée, dont :

- Pour les cotisations : facilités de paiement mais aussi prise en charge partielle ;
- Pour les droits : prime d'activité et RSA notamment ;
- Pour le soutien : soutien psy, aide au répit, agri écoute, délégués MSA ...

La MSA fait également le lien avec les partenaires proposant des appuis complémentaires, dont l'offre du groupe MSA.

## En chiffres

**1742** accompagnements individuels dont : **218** bénéficiaires de l'aide au répit pour 176 793 €

- **937** exploitants
- **805** salariés

**1 323 000 €** de prises en charge de cotisations

### Focus - Soutien administratif

Après une expérimentation en 2024, l'aide au répit administratif s'est développée pour les exploitants chez qui un diagnostic social permet de repérer un risque avéré d'épuisement professionnel, lié notamment à la surcharge administrative et une nécessité d'apurement administratif.

Il ne s'agit pas de se substituer durablement aux activités de secrétariat mais d'offrir, avec l'intervention d'un prestataire, à la fois une aide ponctuelle pour réduire les retards administratifs et des clés pour rétablir la situation sur le long terme et rendre le bénéficiaire autonome (reprise des liens avec les partenaires, appui pour l'organisation documentaire...).

Les témoignages mettent en avant le fort impact de ce dispositif à la fois sur l'activité professionnelle et sur la confiance personnelle.



# Accompagner

## LES ÉVÉNEMENTS DE LA VIE PROFESSIONNELLE ET PERSONNELLE

La MSA POITOU s'organise et développe son offre pour pouvoir **être au rendez-vous des moments clés de la vie personnelle ou professionnelle** de ses adhérents.

- **Les conseillères en protection sociale** assurent des rendez-vous installation détaillés pour les nouveaux exploitants : dossier d'affiliation, analyse des droits sociaux, présentation des services de la MSA...
- **Les conseillères sociales de territoire** proposent, elles, des rendez-vous naissance aux futurs parents : présentation des aides naissance et petite enfance, repérage des besoins sociaux, orientation ...

Par ailleurs, **le guichet unique s'active pour développer des offres attentionnées.**

- **Des parcours** pour accompagner des moments particuliers : « J'ai perdu un proche », « Je me sépare » ...
- **Une prise en charge conjointe** de situations complexes et/ou urgentes (mal-être, précarité, deuil soudain...) par tous les services nécessaires de l'entreprise

Enfin, **l'action sanitaire et sociale** pour chacun de ses publics – la famille, les actifs fragilisés et les seniors – **propose des solutions adaptées et des aides spécifiques.**

## En chiffres

**1 477 600 € Prestations extra-légales** dont :

- **564 000 €** sur le volet Enfance-Jeunesse
- **483 800 €** sur le volet actifs fragilisés
- **429 800 €** sur le volet retraite



### Focus - Prestations extra-légales

Dans le cadre de son action sanitaire et sociale, **la MSA POITOU déploie des aides extra-légales**, qui viennent donc en complément des prestations que reçoivent les assurés agricoles. Ces aides, définies par le conseil d'administration, sont élaborées pour répondre aux besoins spécifiques de la population de nos territoires.

En MSA POITOU, **plus de 30 dispositifs sont ainsi proposés**. En voici quelques exemples : l'aide aux vacances et aux loisirs, l'aide à domicile des retraités agricoles, l'aide au remplacement des exploitants, l'aide aux aidants, l'aide au répit, l'aide à l'autonomie des jeunes...

Par ailleurs, le Comité d'Action Sanitaire et Sociale Restreint, composé de quatre administrateurs, se réunit chaque mois, pour statuer sur des demandes urgentes et non prévues par nos règlements d'aides extra-légales afin de soutenir des difficultés individuelles liées notamment aux factures d'électricité, de cantine, au paiement du loyer ou encore à certains soins de santé.

# Développer

## NOS TERRITOIRES RURAUX

La MSA est un acteur important du développement et du dynamisme des territoires ruraux. Elle assure, tout d'abord, une **présence dans ses territoires** à travers à la fois ses agences et les France services, ses réseaux d'élus mais aussi ses professionnels qui se déplacent chez les assurés (travailleurs sociaux, conseillers en prévention, contrôleurs, infirmiers du travail...).

La MSA POITOU, notamment par ses **conseillères sociales de territoire**, appuie également les **acteurs locaux** – collectivités, associations, partenaires institutionnels – pour penser et mettre en place des projets qui apportent des services et équipements aux habitants de ces territoires (mode de garde, accès aux soins, mobilité, animation de la vie sociale...). Cet appui peut se traduire par des prêts, des aides financières ou de l'ingénierie sociale.

## En chiffres

Grandir en milieu rural : **87** projets soutenus pour un montant de **503 379 €**

Prêts accordés pour la création de services (Crèches, MAM, maison de santé) : **988 694 €**

Subventions au territoire : **490 080 €**

### Focus - GMR

Le 22 novembre 2025, la MSA a participé à l'inauguration du pôle enfance-jeunesse **Maurice-Caillon**, à Parthenay, qu'elle avait soutenu en 2023 avec son dispositif Grandir en Milieu Rural, à hauteur de 89 511 €.

Par ce projet, le territoire bénéficie désormais de **6 nouvelles places en crèche** et **20 places nouvelles en accueil de loisirs**. Cet investissement permet de réunir, en un même lieu, un accueil de loisirs, un point infos familles et une crèche à gestion parentale.

**Pôle enfance Maurice-Caillon**

PG  
Communauté de Communes  
Parthenay-Gâtine

GOVERNEMENT  
Pays de Gâtine

# Développer

## LE BIEN ÊTRE AU TRAVAIL ET LES PERSPECTIVES PROFESSIONNELLES DE NOS COLLABORATEURS

Le service Ressources Humaines de la MSA Poitou met chaque année en place une offre de services et de formations à l'intention des collaborateurs pour accompagner leur intégration, la gestion des carrières et le bien-être tout au long de leur parcours dans l'entreprise.

L'offre de formation est adaptée à chaque étape du parcours professionnel : l'intégration, la professionnalisation selon les aptitudes de chacun, la transmission du savoir et la préparation à la retraite.

Le développement professionnel et la qualité de vie au travail sont assurés par la réalisation d'entretiens professionnels, d'animations pour sensibiliser aux bonnes pratiques (prévention du stress, des troubles musculosquelettiques, consignes de sécurité...).

Le suivi administratif assure une juste rémunération, il accompagne et rassure les collaborateurs dans leurs démarches, notamment, la gestion des différentes absences et congés qui ponctuent la vie professionnelle.

### En chiffres

251 salariés formés en 2025

87 index égalité Hommes/Femmes



### Focus inclusion

La MSA POITOU a renforcé sa démarche "handi accueillante" par la mise en œuvre de d'actions dans le cadre de son accord sur l'emploi de salariés en situation de handicap.

Elle favorise la mise en visibilité de ses offres d'emplois pour les personnes en situation de handicap, réalise des aménagements pour favoriser leur intégration et développe la formation des managers pour favoriser l'inclusion.

Son taux de travailleurs handicapé progresse chaque année et a atteint 10,2% en 2025. Signe de l'engagement de tous, la MSA a participé pour la 3ème année aux Olympiades inclusives des organismes de sécurité sociale grâce à des collègues volontaires.

# Maîtriser

## QUALITÉ ET PERFORMANCE INTERNE

La MSA déploie une démarche structurée de maîtrise des risques et de performance interne visant à garantir la fiabilité, la conformité et l'efficacité de ses missions de service public. Cette ambition concerne tous les services et s'appuie sur des expertises diverses :

- **Le contrôle interne**, qui aide à identifier les risques, les couvrir et corriger les anomalies ;
- **L'audit interne**, qui recense et évalue les procédures et les pratiques sur un enjeu ;
- **Le pilotage** qui suit la performance, en s'appuyant notamment des indicateurs définis dans les contrats d'objectifs et de gestion qui nous lient avec nos tutelles et la Caisse Centrale de MSA.

Pour rendre ce pilotage précis, il est également fait appel à des compétences techniques :

- **L'informatique**, qui garantit le bon déroulement des activités numériques et assure la sécurisation du système informatique ;
- **Le service Stratégi**, qui contribue à l'exploitation des données avec des requêtes et des outils de suivi et d'analyse.

## En chiffres

Frais de gestion de la MSA : **2.42%** de son flux financier

Taux d'atteinte des objectifs "intéressement" : **96.30 %**



### Focus - Déversements devant nos agences : impact sur l'activité



Dans le contexte des mobilisations liées à la crise agricole de fin 2025, **quatre agences de la MSA POITOU ont été touchées par des dépôts sauvages dans les Deux-Sèvres.**

La MSA réaffirme son soutien aux exploitants et son engagement à leurs côtés, dans le cadre de ses missions et de ses responsabilités. Toutefois, les dommages subis entraînent la fermeture provisoire des agences concernées le temps de sécuriser et nettoyer les locaux.

La MSA POITOU, par ses outils de maîtrise des risques et ses démarches centrées sur la continuité d'activité, s'organise pour que le service à l'adhérent soit le moins dégradé possible dans ces situations.

# Maîtriser

## MAÎTRISE DES DÉPENSES ET RESPECT DU CADRE JURIDIQUE

Pour répondre au double enjeu de maîtrise des dépenses de la protection sociale et de respect du cadre légal et réglementaire des prestations, la MSA POITOU déploie un panel de missions et de compétences.

Elle favorise et accompagne les bonnes pratiques des professionnels de santé et des adhérents à travers l'action de gestion du risque du contrôle médical et dentaire.

Elle contrôle,

- **Via le contrôle médical et dentaire** : le caractère médicalement justifié des soins présentés (arrêts de travail, prises en charge...);
- **Via les contrôleurs du contrôle externe** : la véracité des informations déclarées, pour l'attribution de prestations ou le calcul des cotisations.

Elle lutte également contre les fraudes par des actions de prévention et de détection en interne et par un travail de coopération avec nos partenaires.

## En chiffres

**1349** avis rendus par le Contrôle Médical et Dentaire

**482** contrôles pour un montant de redressement de **796 542€**



# Cap sur 2026

*“En clôturant ce rapport d’activité, je veux d’abord saluer l’engagement de toutes les salariés. Les avancées de 2025 s’inscrivent dans la continuité d’un cap tenu depuis six ans : renforcer notre service socle, moderniser notre présence sur les territoires et faire de la qualité de vie au travail un véritable levier de performance.*

*L’année 2026 ouvre une nouvelle séquence avec l’arrivée de notre COG. Elle nous donnera un cadre renouvelé pour poursuivre notre transformation et structurer une démarche orientée performance, au service des exploitants, des employeurs et de l’ensemble de nos adhérents.*

*Ce nouvel horizon est exigeant mais porteur d’opportunités. Ensemble, nous continuerons d’affirmer une MSA POITOU solide, innovante et ancrée dans son territoire.  
Gardons le cap.”*



**Pierre PIGEON,**  
Directeur général de la MSA POITOU

## Quelques uns de nos projets 2026

Elaboration de plusieurs plans d’action 2026-2030 : ASS, vie mutualiste ...

Signature du contrat pluriannuel de gestion MSA POITOU

Définition d’une stratégie prévention santé et accès aux soins MSA POITOU

Déploiement de l’applicatif élus RéSO MSA

Sensibilisation interne à l’IA

...

